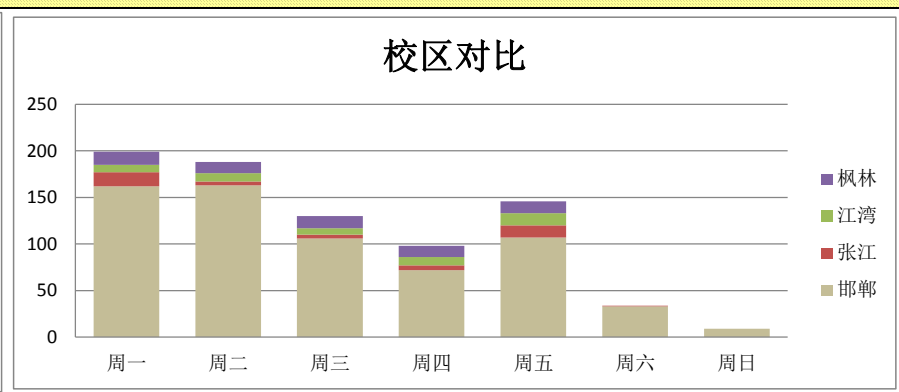
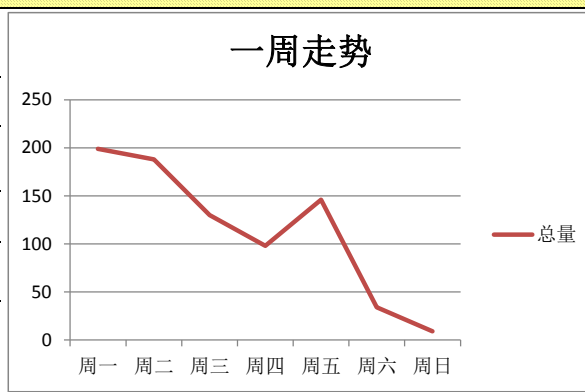


运行服务数据统计周报【2012年10月15日-21日】

一周总体数据

服务类别	邯郸	张江	江湾	枫林	总计
接听电话	292	21	19	40	372
处理邮件	228	0	0	0	228
接待用户	128	21	25	23	197
外出服务	4	0	2	1	7
总计	652	42	46	64	804

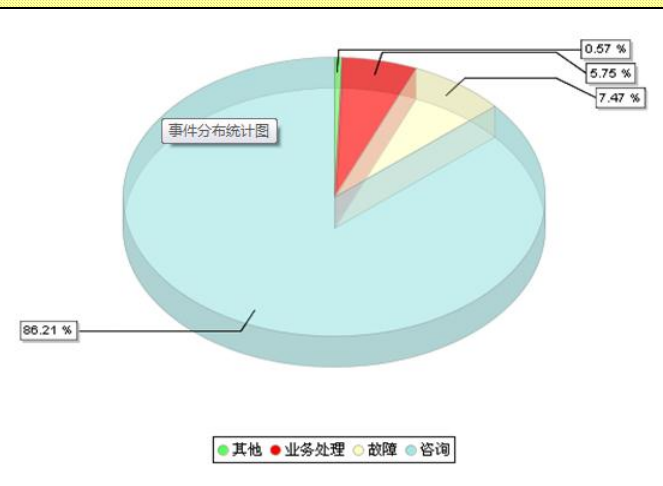
一周走势及四校区对比图表



一周主要事件

日期	星期	业务系统支持	重要服务支持
15	周一		
16	周二	就业网站 推荐表管理 模块下线	网银缴费幸运同学奖励（面值50元的中国移动电话充值卡）
17	周三		网银缴费幸运同学奖励（面值51元的中国移动电话充值卡）
18	周四		网银缴费幸运同学奖励（面值52元的中国移动电话充值卡）
19	周五	20:00至20日8:00维护部分硬件设备，部分系统停机维护	网银缴费幸运同学奖励延期一周至10月26日
20	周六	1.0:00至4:00收费服务平台停机维护 2.20:00至20日8:00维护部分硬件设备，部分系统停机维护	网银缴费幸运同学奖励（面值54元的中国移动电话充值卡）
21	周日		网银缴费幸运同学奖励（面值55元的中国移动电话充值卡）

minicall电话类型统计



服务类型及业务分类一周统计

类别	UIS	电子邮件	有线网络	无线网络	校园网络访客	网络开户/充值	收费代理	图书馆代理	光华楼门禁	一卡通	二级域名/实地址	服务器托管	VPN	IP地址扩充	垃圾邮件	正版软件	个人电脑	校园信息门户	人事/组织	O A/档案	学工系统	迎新/招生/离校	教务系统	选课系统	收费平台	研究生/导师/科研	个人主页	E-learning	资产管理	网站集群	PT/视频服务	系统安全	邮件到期/退信	外来人员接待	内部信息	信息化培训	感谢/道歉	投诉及举报	其它	备注	四校区合计	邯郸校区	张江校区	江湾校区	枫林校区	
周接听电话	23	45	55	13	5	3	7	1	0	7	8	7	0	0	0	7	3	4	3	9	60	0	2	0	21	17	0	5	0	0	1	0	0	25	0	0	0	41	0	372	292	21	19	40		
周处理邮件	36	29	1	5	0	0	3	1	2	0	0	1	0	0	37	11	1	0	0	4	52	24	0	0	1	12	5	0	0	0	0	2	0	0	0	1	0	0	0	0	0	228	228	0	0	0
周接待用户	19	25	7	15	12	18	3	1	13	9	6	10	0	0	0	3	5	0	0	0	5	1	0	0	5	0	0	0	0	0	0	25	4	0	0	0	10	0	197	128	21	25	23			
周外出服务	0	0	2	0	0	0	0	0	1	1	0	0	0	0	0	0	0	0	0	0	0	0	0	0	0	0	0	0	0	0	0	0	0	0	0	1	0	7	4	0	2	1				
周合计	78	99	65	33	17	21	13	3	16	17	14	18	0	0	37	21	9	4	3	13	117	25	2	0	27	29	5	7	0	0	2	0	2	25	29	0	1	0	52	0	804	652	42	46	64	

